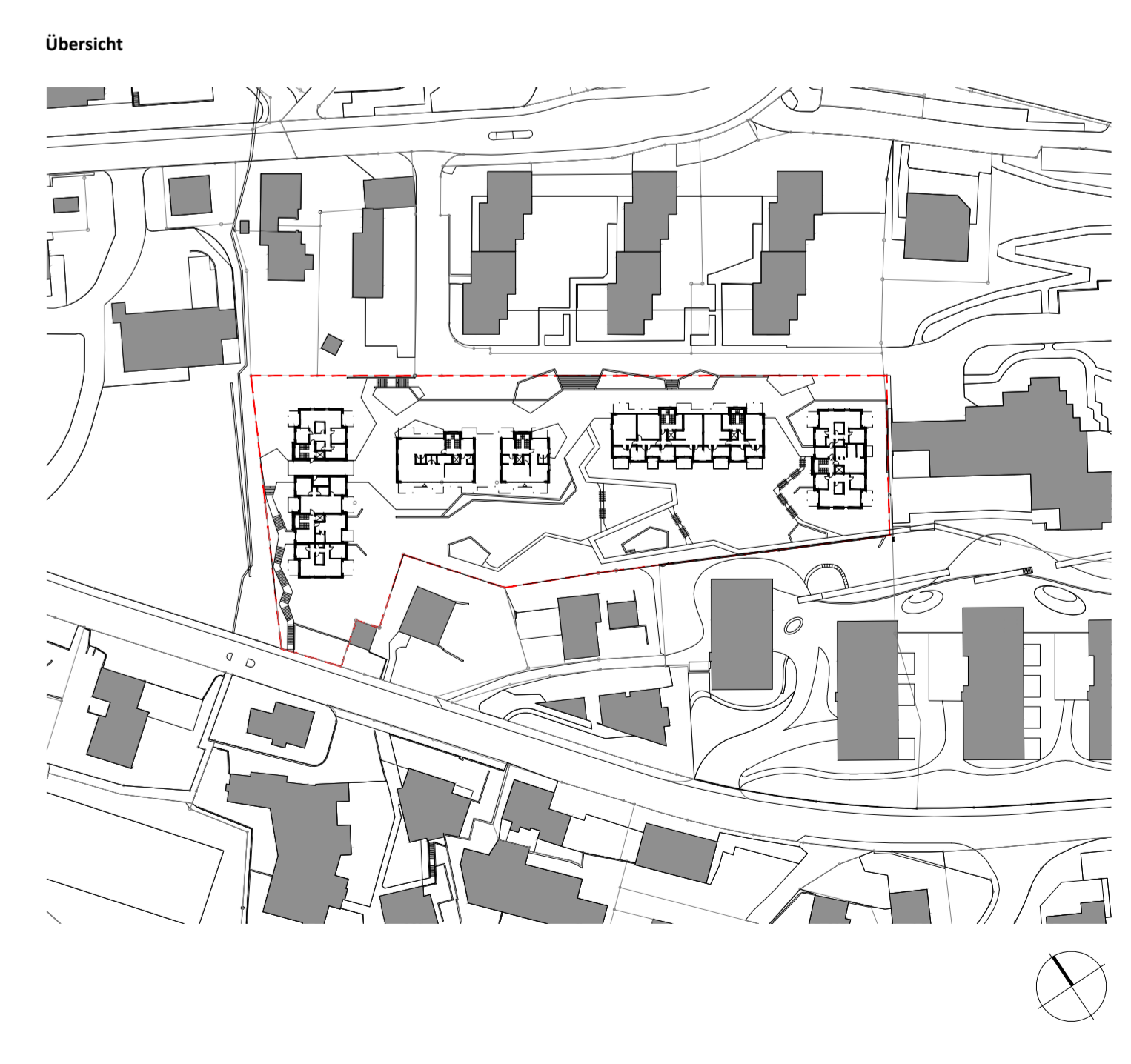




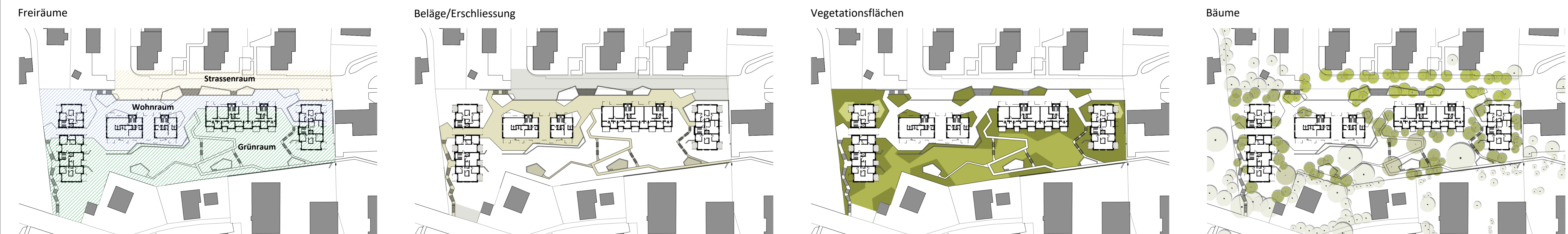
### Legende

<b>Höhen</b>	<b>Mauern</b>
— 618.90 — — 626.50 — - - - - - - - - - - - - - - -	— — —
<b>Beläge</b>	<b>Ausstattung</b>
■ ■ ■ ■	□ □ □ □ □ □
<b>Vegetation</b>	<b>Entwässerung</b>
■ ■ ■ ● ● ● ●	— ■ ● ●
	<b>Beleuchtung</b>
	● ●

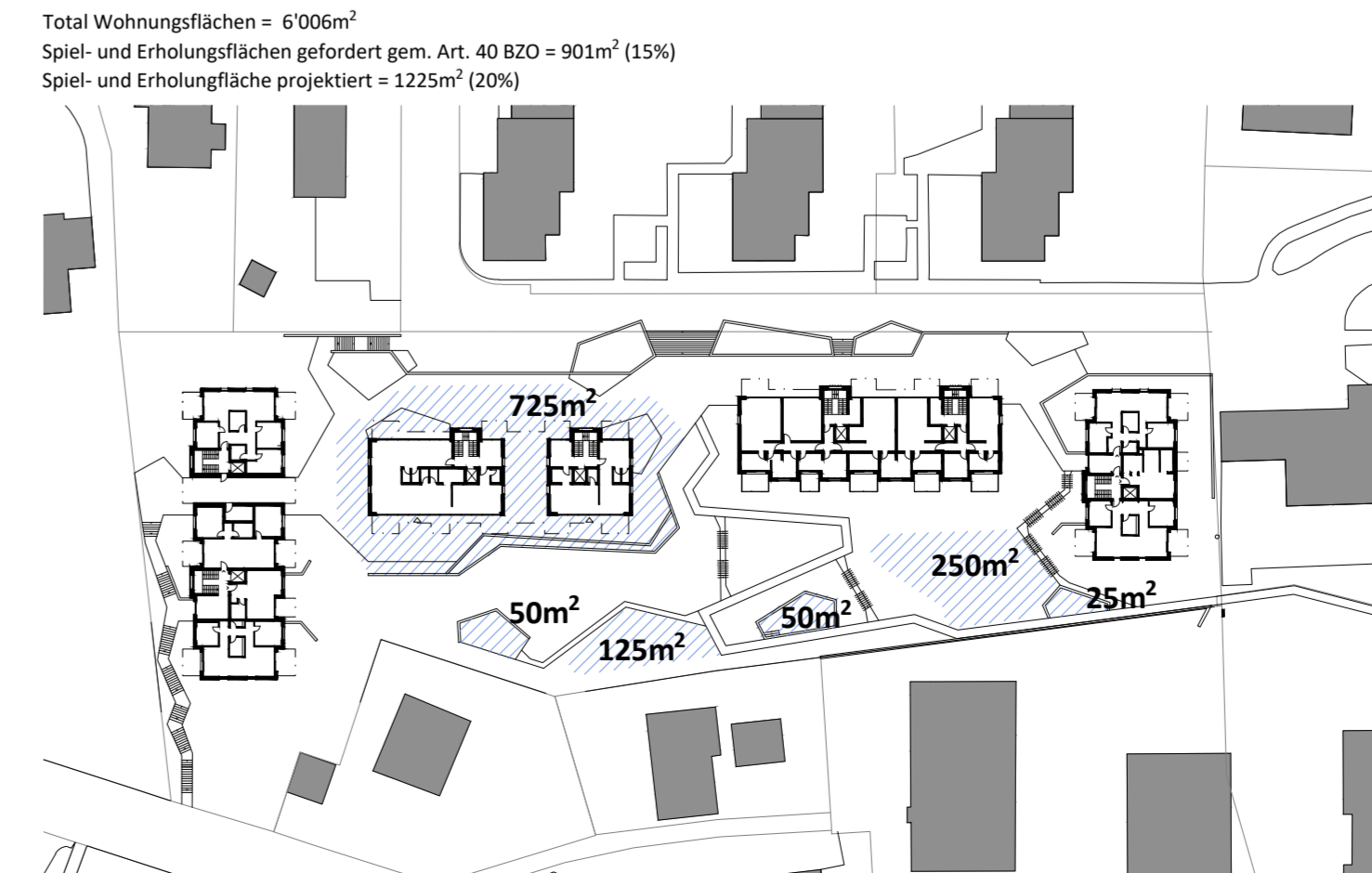
**Neubau Wohnüberbauung 'Im Wisli', Richterswil**  
 Bauherrnhaft Bauernschaft 'Im Wisli', Schulstrasse 11, 8805 Richterswil  
 Architekt HATT Partner Architekten AG, Syrdendruckweg 5, 8805 Richterswil



Konzeptschemas 1:1000



Nachweis Spiel- und Erholungsflächen



**Situation**

Massstab	1:200	Planummer	1008-01
Phase	Richtprojekt	Plangrösse	12x600
Datum	12.12.2024	Gezeichnet	sw
Revision		Kontrolliert	zo