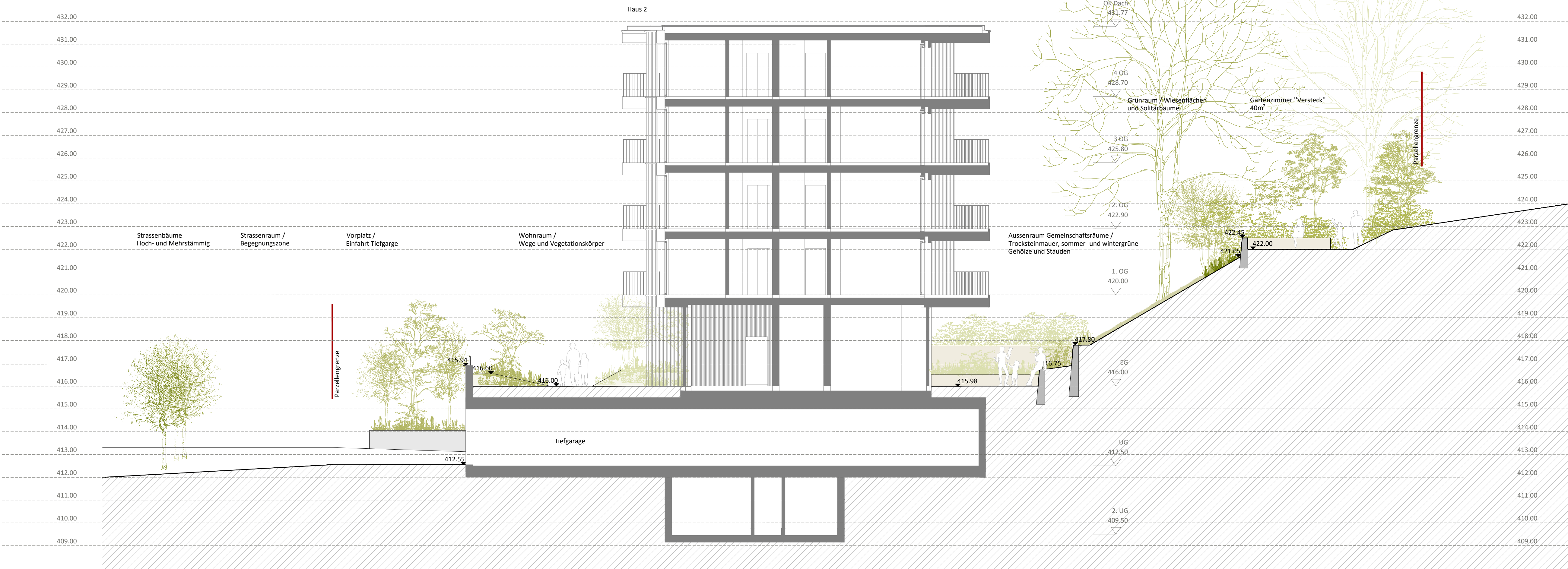
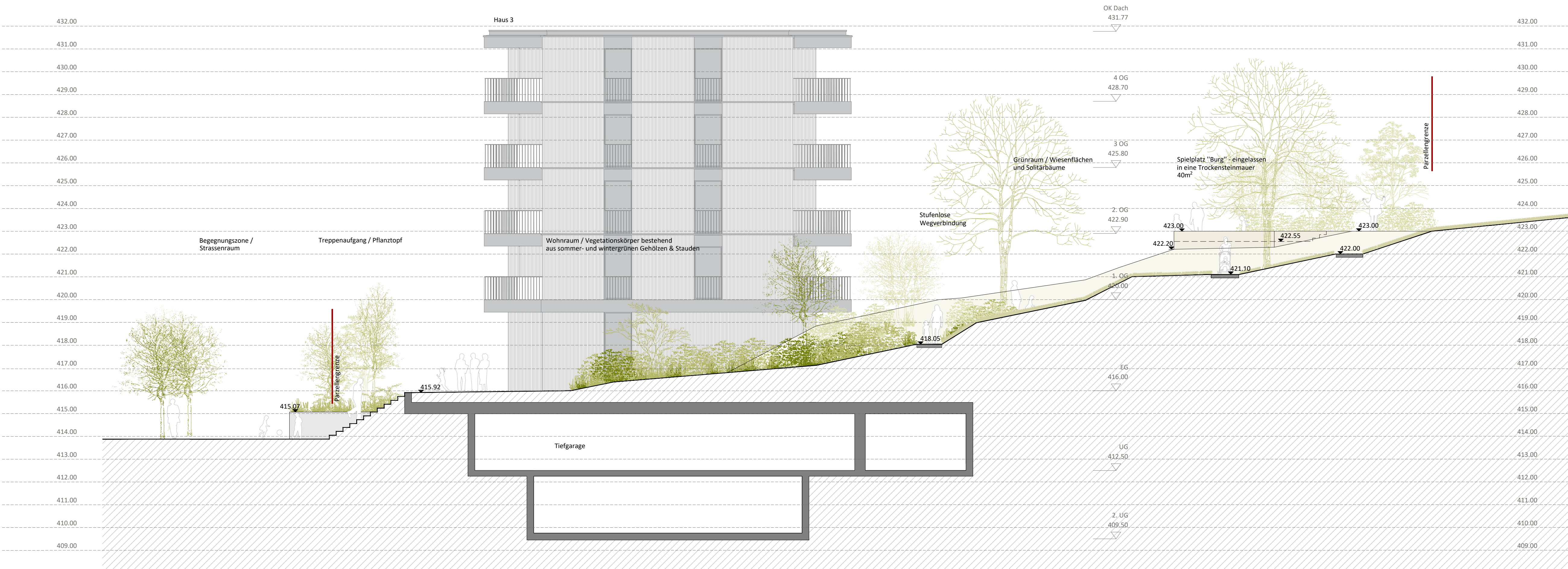


Schnittansicht 1 - 1:100



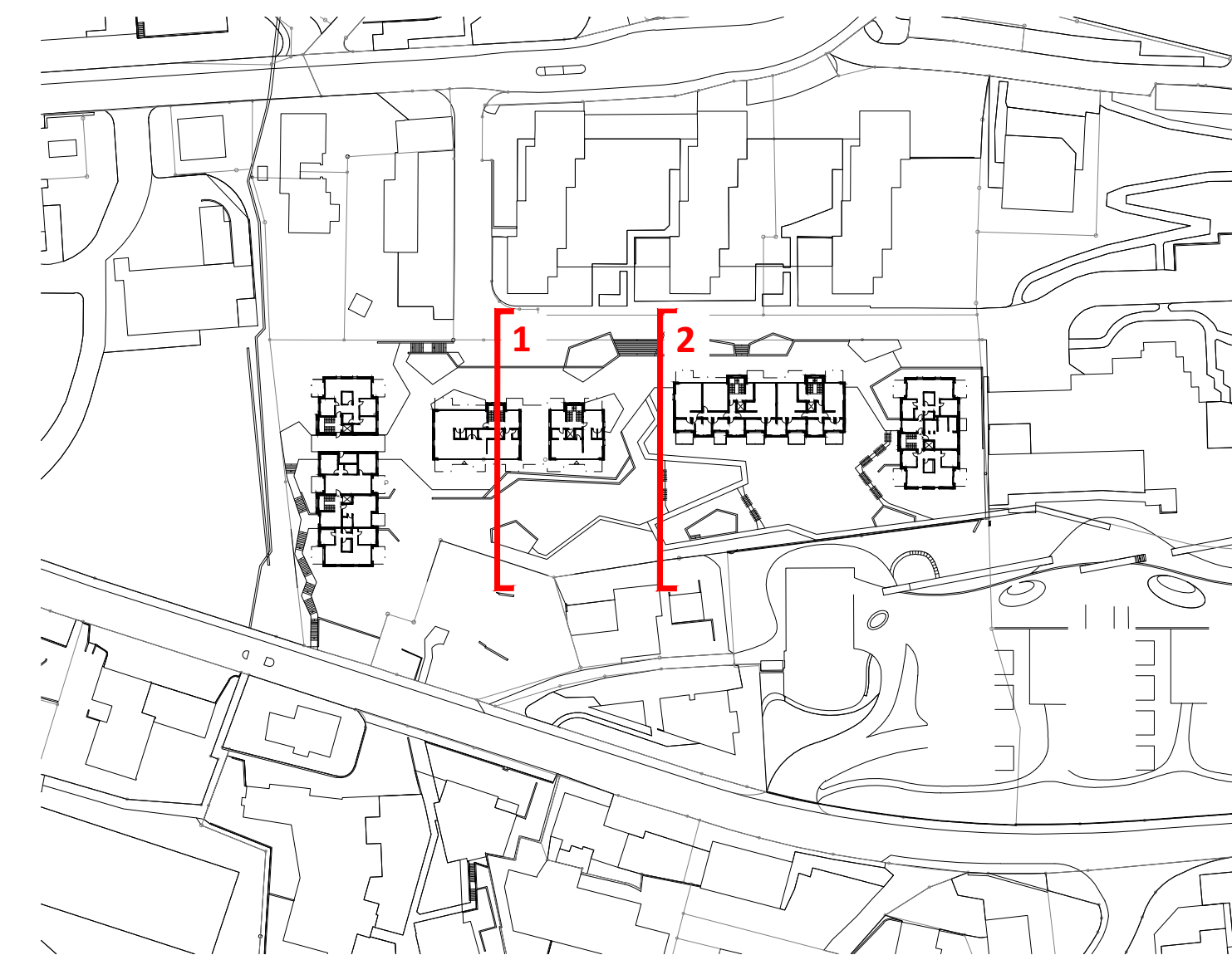
Schnittansicht 2 - 1:100



Neubau Wohnüberbauung 'Im Wisli', Richterswil

Bauherrschaft Baugenossenschaft "Im Wisli", Schulstrasse 11, 8805 Richterswil
 Architekt HATT Partner Architekten AG, Sydedruckweg 5, 8805 Richterswil

Übersicht



Schnittansichten

Massstab	1:100	Plannummer	1008-03
Phase	Richtprojekt	Plangröße	126x60
Datum	12.12.2024	Gezeichnet	SW
Revision		Kontrolliert	ZO