

ZONENPLAN

Stand: Öffentliche Auflage und 2. Vorprüfung ARE

1:5000

Von der Gemeindeversammlung festgesetzt am

Namens der Gemeindeversammlung
Der Präsident: Der Schreiber:

Von der Baudirektion genehmigt am

Für die Baudirektion: BDV-Nr.

SUTER
VON KÄNEL
WILD

Planer und Architekten AG
Förlibuckstrasse 30, 8005 Zürich
+41 44 315 13 90, www.sk.w.ch

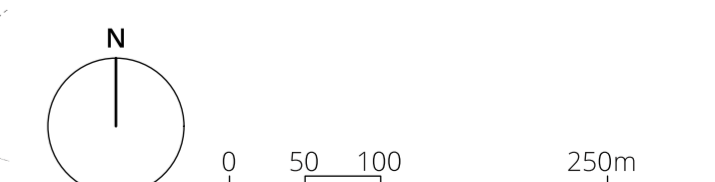
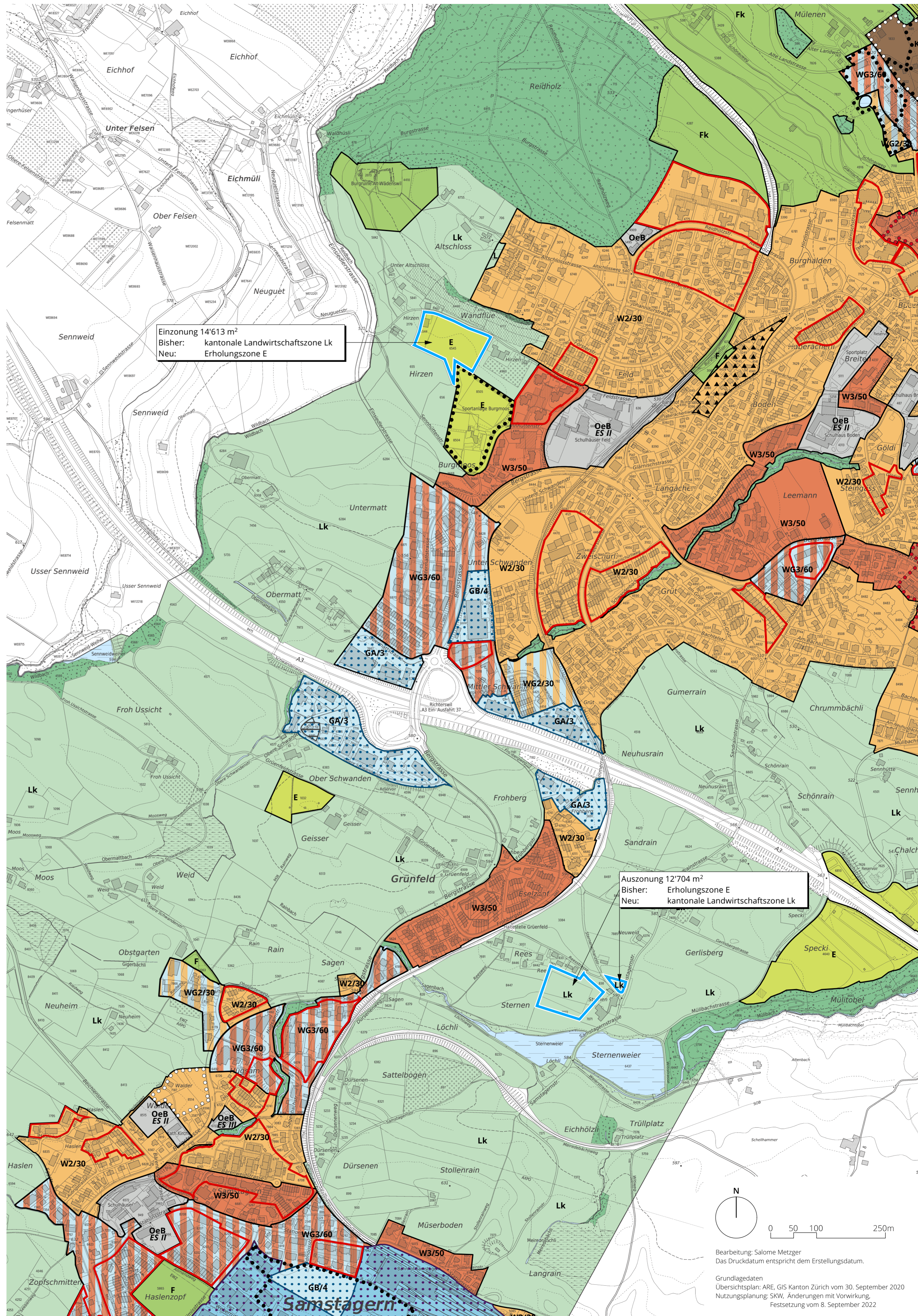
31052 - 6.3.2026

Festlegungen

Symbol	Bezeichnung	Empfindlichkeitsstufe (ES)
KA	Kernzone	III
W2/30	Wohnzone	II
W3/50	Wohnzone	II
WG2/30	Wohnzone mit Gewerbebeileichterung	III
WG3/60	Wohnzone mit Gewerbebeileichterung	III
GA/3/GB/4	Industrie- und Gewerbezone mit Handels- und Dienstleistungsgewerbe	IV
I	Industrie- und Gewerbezone mit eingeschränktem Handels- und Dienstleistungsgewerbe	IV
OeB	Zone für öffentliche Bauten	II / III / IV
E	Erholungszone	
-Ea	Familiengärten	III
-Eb	Sportplätze, Parkanlagen	III
L	kommunale Landwirtschaftszone	
F	kommunale Freihaltezone	
(blau gepunktet)	Betriebsart einschränkend	
(lila gepunktet)	Betriebsart erleichternd	
(gestrichelt)	erhöhte Lärmschutzmassnahmen erforderlich "Immissionen"	
(rot gepunktet)	Sonderbauvorschriften	
(gestrichelt)	Gestaltungsplanpflicht	
(Dreiecke)	Aussichtsschutz	

Informationsinhalte

(Dreiecke)	Gestaltungspläne bestehend
(rot umrandet)	Arealüberbauung gemäss § 71 PBG seit 1970
(blau umrandet)	beantragte Festlegungen
(grün)	kantonale und regionale Freihaltezone
(hellgrün)	kantonale Landwirtschaftszone
(dunkelgrün)	Wald
(blau)	Gewässer
(gelb)	Verkehrsfläche ausserhalb Bauzone



Bearbeitung: Salome Metzger
Das Druckdatum entspricht dem Erstellungsdatum.
Grundlagedaten
Übersichtsplan: ARE, GIS Kanton Zürich vom 30. September 2020
Nutzungsplanung: SKW, Änderungen mit Vorwirkung,
Festsetzung vom 8. September 2022