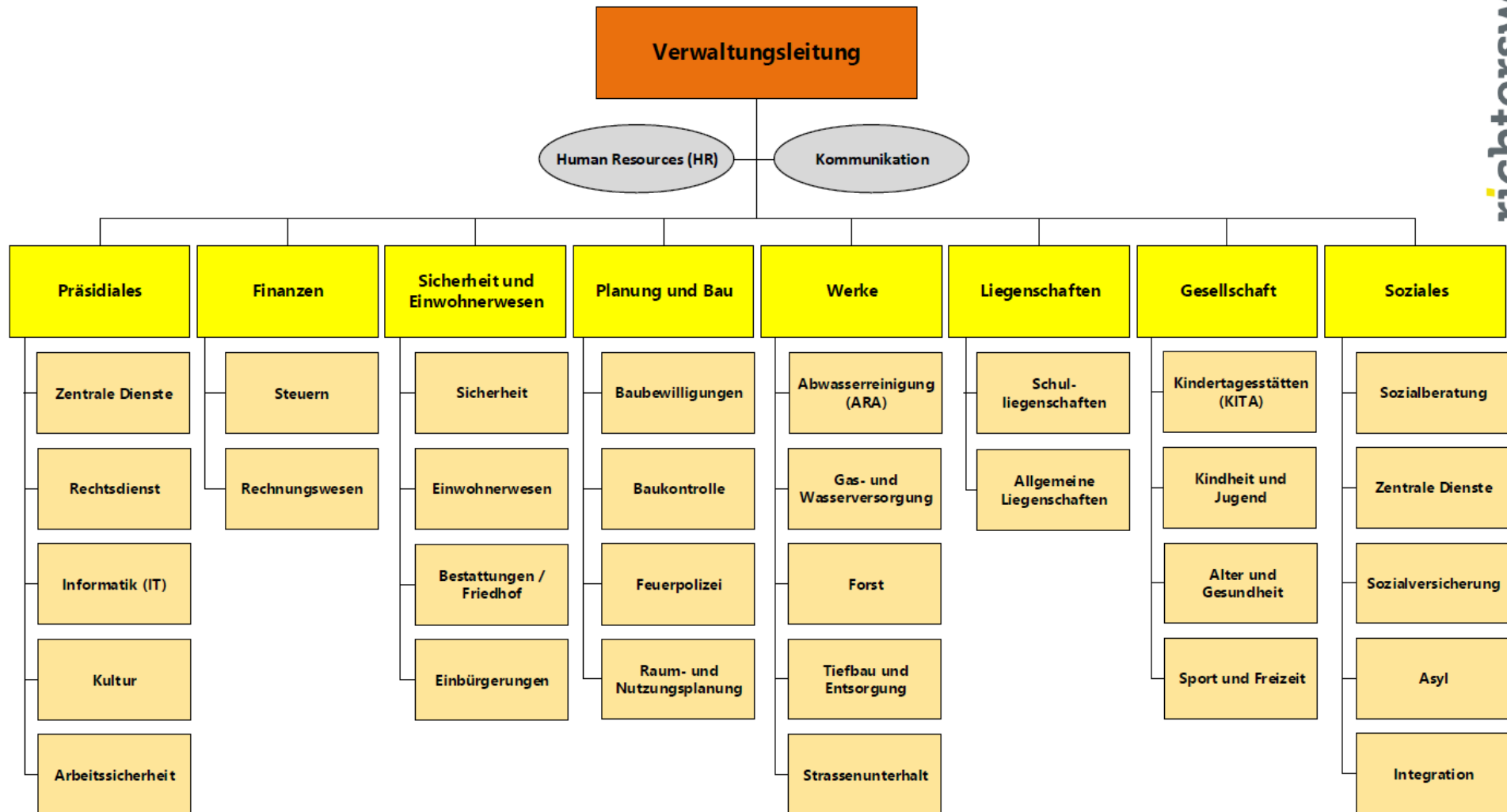


Organisationsreglement Anhang 1 vom 12. Dezember 2022¹: Organigramme und Hauptaufgaben



Ausschüsse und beratende Kommissionen

Ausschüsse / beratende Kommissionen	Hauptaufgaben
Personal- und Finanzausschuss	Finanzplanung Prüfung Budget und Jahresrechnung Budgetkontrolle Veranlagung Grundstückgewinnsteuer Steuererlass Personelle Angelegenheiten gemäss Personalverordnung und -reglement
Planungs- und Bauausschuss	Raum- und Nutzungsplanung Baurechtliche und baupolizeiliche Verfahren Ortsbildschutz und Denkmalpflege Amtliche Vermessung
Sportkommission	Ansprechgremium für IRS und Bevölkerung Sport und Gesundheit Koordination und Kommunikation zwischen Gemeinde und Vereinen Unterstützung und Förderung des Sportangebots; Jugendförderung Ehrung von ortsansässigen Sportlerinnen und Sportlern
Kulturkommission	Kulturanlässe Kulturförderbeiträge Kunst am Bau Beitragsgesuche Neuzuzügerempfang
Kommission Familienergänzende Betreuung FEB	Regelungen Schnittstellen KITA, Hort, Tagesfamilienverein Auslegung Beitragsreglement Strategische Ausrichtung der Familienergänzenden Betreuung

Hauptaufgaben Verwaltungsleitung mit Stabstellen

Ressort	Verwaltungsabteilung	Zugeordnete Aufgabenkreise	Hauptaufgaben
		Verwaltungsleitung	Beratung Gemeindepräsident und Gemeinderat (fachlich und strategisch) Verwaltungsorganisation und -führung Kommunikation Leitung HR Standortförderung
		Kommunikation	CI/CD Öffentlichkeitsarbeit
		Human Resources (HR)	HR-Administration (ohne Löhne) Ausbildungswesen (Lernende)

Hauptaufgaben Abteilung Präsidiales

Ressort	Verwaltungsabteilung	Zugeordnete Aufgabenkreise	Hauptaufgaben
Präsidiales	Präsidiales	Zentrale Dienste	Abstimmungen Administration Anlässe (z.B. Neujahrsfeier) Gemeindearchiv Gemeindeversammlungen Materialverwaltung Sekretariat Wahlbüro Stimmregister Wahlen Weibeldienst Homepage
		Gemeinderatskanzlei	Vor- und Nachbereitung Gemeinderatssitzungen Geschäfts- und Pendenzenkontrolle Koordination von abteilungsübergreifenden Aufgaben
		Informatik	Informatikdienste Datenschutz Support
		Rechtsdienst	Gesuche um Neubeurteilungen Rechtsetzung Systematische Rechtssammlung Rechtliche Beratung (Verwaltung und Gemeinderat)

			Rekursverfahren und Prozessführung (sofern die Zuständigkeit nicht einer anderen Fachabteilung zuge- teilt wurde) Vernehmlassungen Einzelinitiativen
		Kultur	Anlaufstelle für Kulturschaffende Sekretariat Kulturkommission Organisation Veranstaltungen Kuratorium Kunstsammlung Kulturanlässe
		Nachhaltigkeit	Im Aufbau
		Arbeitssicherheit	Sicherheitsleitbild, Sicherheitsziele Sicherheitsorganisation Ausbildung, Instruktion, Information Sicherheitsregeln, Standards Gefahrenermittlung, Risikobeurteilung Massnahmenplanung Notfallorganisation Mitwirkung Gesundheitsschutz Kontrolle Audits

Hauptaufgaben Abteilung Finanzen

Ressort	Verwaltungsabteilung	Zugeordnete Aufgabenkreise	Hauptaufgaben
Finanzen	Finanzen	Rechnungswesen	Erstellung von: Budget / Jahresrechnung und Finanzplanung Buchführung Debitoren Kreditoren Inkassowesen Überwachung Kreditwesen Cash Management Bewertung der Liegenschaften im Finanzvermögen Finanzrechtliche und -politische Beratung des Gemeinderats
		Steuern	Steuerregister Steuerveranlagungen und -bezug Grundstückgewinnsteuern Rekursverfahren Grundstückgewinnsteuern Steuerausscheidungen Quellensteuern Objektbewirtschaftung
		Payroll	Lohnzahlungen und -abrechnungen Ein- und Austritte Unfallmeldungen EO-Meldungen Quellensteuer

			Reka-Abzüge Vikariate abrechnen Zwischenverdienst und Arbeitslosenbescheinigung Spesen und Sitzungsgeldabrechnungen Jahresenddeklarationen
		Versicherungswesen	Sozialversicherungen Personen-, Sach- und Vermögensversicherungen

Hauptaufgaben Abteilung Sicherheit und Einwohnerwesen

Ressort	Verwaltungsabteilung	Zugeordnete Aufgabenkreise	Hauptaufgaben
Sicherheit und Einwohnerwesen	Abteilung Sicherheit und Einwohnerwesen	Sicherheit	Verwaltungspolizei / Polizeibewilligungen Gemeindekasse Verkehrsanordnungen (Signale und Markierungen) Feuerwehr Seerettungsdienst Zweckverband Zivilschutz Zimmerberg (ZVZZ) Gemeindeführungsorgan (GFO) Öffentlicher Verkehr (ohne Infrastrukturanlagen) Ordnungsbussenverarbeitung Parkkartenverwaltung Bewirtschaftung öffentlicher Parkplätze
		Gemeindepolizei	Sicherheit, Ruhe und Ordnung Verkehrsinstruktion in den Kindergärten
		Einwohnerwesen	Einwohnerregister Bürgerrecht Fundbüro Hundeabgabe Empfang/Telefonzentrale Bestattungswesen Friedhofverwaltung inkl. Grünpflege

Hauptaufgaben Abteilung Planung und Bau

Ressort	Verwaltungsabteilung	Zugeordnete Aufgabenkreise	Hauptaufgaben
Planung und Bau	Abteilung Planung und Bau	Baubewilligungen	Baurechtliche Bewilligungen und Anfragen Ortsbild-/Denkmalschutz
		Baukontrolle	Baukontrollen Bau- und Wohnhygiene Umweltschutz auf Baustellen
		Feuerpolizei	Kommunaler Brandschutz Feuerpolizeiliche Bewilligungen Amtliche Feuerungskontrolle Kontrollorgan für die Schutzbauten Bauliche Schutzraumkontrolle Ausgleichsgebietsplanung
		Raum- und Nutzungsplanung	Kommunale Richtplanung Kommunale Nutzungsplanung
		Sekretariat	Bausekretariat Gebäude- und Wohnungsregister (GWR) Baustatistik
		Amtliche Vermessung	Ausgelagert an Geoinfra Ingenieure AG

Hauptaufgaben Abteilung Werke

Ressort	Verwaltungsabteilung	Zugeordnete Aufgabenkreise	Hauptaufgaben
Werke	Abteilung Werke	Abwasserreinigung (ARA)	Betreibt Abwasserreinigungsanlage Stellt den Betrieb der Sonderbauwerke in der Siedlungsentwässerung sicher
		Gas- und Wasserversorgung	Stellt die Wasserversorgung sicher Stellt die Gasversorgung sicher
		Forst und Landwirtschaft	Stellt die Waldbewirtschaftung sicher Beratung der Waldbesitzer und -benutzer
		Tiefbau und Entsorgung	Stellt die Infrastrukturplanung sicher Abfallwirtschaft
		Strassenunterhalt	Betrieblicher Strassenunterhalt Unterhalt öffentlicher Gewässer Unterhalt öffentlicher Anlagen
		Energie	Im Aufbau
		Klima-, Natur- und Umweltschutz	Im Aufbau

Hauptaufgaben Abteilung Liegenschaften

Ressort	Verwaltungsabteilung	Zugeordnete Aufgabenkreise	Hauptaufgaben
Liegenschaften	Liegenschaften	Schulliegenschaften	<ul style="list-style-type: none"> Unterhalt und Betrieb der Liegenschaften Arbeitsvergaben / Submissionen Hauswartung und Reinigung Liegenschaftsbewirtschaftung (Mietverträge usw.)
		Immobilienentwicklung	<ul style="list-style-type: none"> Plausibilisierung Projektentwicklung Strategie Planung / Architektur (eigene) Steuerung Architekten und Ingenieure (fremde) Bauleitung/ Projektmanagement Bauherrenaufgaben Arbeitsvergaben Architektenwettbewerbe Ausschreibungsverfahren Grundstücksmanagement Energie / Verfahrenstechnik (PV, NTN, EW, Gebäude) Energiebuchhaltung
		Allgemeine Liegenschaften	<ul style="list-style-type: none"> Bau, Vermietung, Unterhalt, Betrieb der gemeindeeigenen Liegenschaften Aussenanlagen Ruhender Verkehr (Tiefgaragen und Parkfelder) Bootsplätze Familiengartenanlagen

			Schlüsselverwaltung Arbeitsvergaben / Submissionen Miet- und Pachtverträge
		Sport- und Freizeitanlagen	Unterhalt und Betrieb Arbeitsvergaben / Submissionen Seebad, Freizeitanlage Hüttnersee, Sportplätze Mietverträge
		RISA Liegenschaften AG	Geschäftsführung Bauherrenaufgaben, Steuerung, Wettbewerb GLA Verfahren

Hauptaufgaben Abteilung Gesellschaft

Ressort	Verwaltungsabteilung	Zugeordnete Aufgabenkreise	Hauptaufgaben
Gesellschaft	Abteilung Gesellschaft	KITA Richterswil/Samstagern	Gemeindeeigene Kindertagesstätte KITA Richterswil/Samstagern mit total 60 Tagesplätzen
		Kindheit und Jugend	Familienergänzende Betreuung FEB: Bewilligung Tarifsubventionen Kommission FEB Tagesfamilienverein (Administration) Kinder- und Jugendarbeit kuja Jugend- und Freizeitzentrum Bürgi Projekte Aufsuchende Jugendarbeit Prävention
		Alter und Gesundheit	Angebot im ambulanten und stationären Bereich sicherstellen Altersbeauftragte / InfoPunkt Alter Pflegefiananzierung Gesundheitsförderung und Prävention Früherkennung und Frühintervention F&F Pilzkontrolle
		Sport und Freizeit	Ortsvereine Sportkommission

Hauptaufgaben Abteilung Soziales

Ressort	Verwaltungsabteilung	Zugeordnete Aufgabenkreise	Hauptaufgaben
Soziales	Abteilung Soziales	Sozialberatung	Kindes- und Erwachsenenschutz Beratung und Unterstützung Einkommens- und Rentenverwaltung Wirtschaftliche Sozialhilfe Unterbringung in Notzimmern oder- wohnungen Vernehmlassungen Vorabklärungen Gefährdungsmeldungen Inkassohilfe Berufsbeistandschaften Bevorschussung Unterhaltsbeiträge
		Zentrale Dienste	Sekretariat Sozialbehörde Aufsicht und Betriebsbewilligung von KITAs, privaten Horten und Aufsicht Tagesfamilien Buchhaltung Krankheitskosten Krankenkassenprämien
		Sozialversicherungen	Krankheitskosten Ergänzungsleistungen und kantonalen Beihilfen Mindestbeiträgen AHV/IV/EO Krankenkassenprämien nach KVG Revisionsbericht

		Asyl	Betreuung Unterbringung in Notzimmern oder- wohnungen Asylfürsorgeleistungen Beschäftigungsprogramme
		Integration	Willkommensgespräche

¹ GRB 2022-195 vom 12. Dezember 2022, in Kraft ab 1. Januar 2023