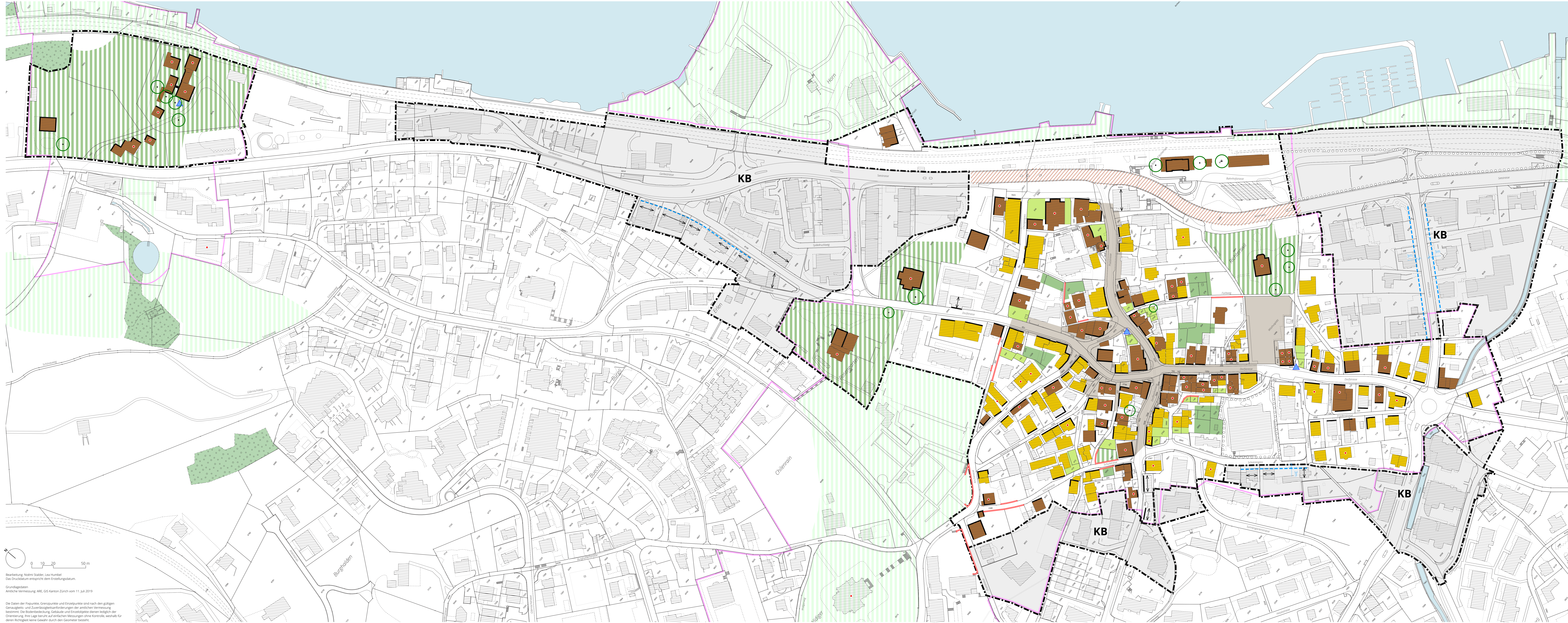


**Festlegungen**

- |  |                                    |                                    |
|--|------------------------------------|------------------------------------|
|  | Kernzonenzone KA / KB/90           | Art. 1                             |
|  | Braun bezeichnetes Gebäude         | Art. 16 Abs. 2                     |
|  | Gelb bezeichnetes Gebäude          | Art. 16 Abs. 3                     |
|  | Prägende Fassade                   | Art. 16 Abs. 2+3                   |
|  | Baugrenzungslinie mit Anbaupflicht | Art. 18 Abs. 3                     |
|  | Hauptfirstrichtung                 | Art. 22 Abs. 2 /<br>Art. 27 Abs. 2 |
|  | Freiraum                           | Art. 24 Abs. 4                     |
|  | Hofraum                            | Art. 24 Abs. 5                     |
|  | Vorgarten                          | Art. 24 Abs. 6                     |
|  | Strassen- und Platzraum            | Art. 24 Abs. 7                     |
|  | Raumwirksame Mauer                 | Art. 24 Abs. 8                     |
|  | Markanter Baum                     | Art. 24 Abs. 9                     |
|  | Brunnen                            | Art. 24 Abs. 10                    |

**Informationsinhalte**

- |  |  |
|--|--|
|  | Gestaltungspflicht   |
|  | Ortsbildperimeter  |
|  | Freiraum ausserhalb Kernzone                                 |
|  | Aufwertung Strassenraum<br>Seitstrassenanstreben (Querungen) |
|  | Gewässer   |
|  | Bestehendes Gebäude  |
|  | Bestehender Schutz (PD/ÖREB)                                 |



Bearbeitung: Noddi Stalder, Lea Humbel  
Das Druckdatum entspricht dem Erstellungdatum.  
Grundlagedaten  
Amtliche Vermessung: ARE, GIS Kanton Zürich vom 11. Juli 2019

Die Daten der Fixpunkte, Grenzpunkte und Einzelpunkte sind nach den gültigen Genauigkeits- und Zuverlässigkeitsanforderungen der amtlichen Vermessung bestimmt. Die Bodenbedeckung, Gebäude und Einzelobjekte dienen lediglich der Orientierung. Ihre Lage beruht auf einfachen Messungen ohne Kontrolle, weshalb für deren Richtigkeit keine Gewähr durch den Geometer besteht.